

Олимпиадная работа

Школьного этапа всероссийской олимпиады школьников

по географии

обучающегося 8В класса

Муниципального бюджетного общеобразовательного учреждения

Казачья средняя общеобразовательная школа №19

г.Пятигорска Ставропольского края

ФИО (полностью)

Вандобудько Эдуарда Сергеевича

Педагог-наставник:

Коваль Татьяна Викторовна

Школьный этап всероссийской олимпиады школьников

2022-2023 учебного года по географии 7-8 классы

(90 минут)

I. Тестовый тур (30 минут)

1. Пролив, отделяющий Евразию от Африки:

А. пролив Дрейка Б. Гибралтарский пролив

В. Горрессов пролив Г. Берингов пролив

2. Каков будет обратный азимут, если прямой азимут составляет 78° ?А. 12° Б. 102° В. 258° Г. 282°

3. Водопад Анхель находится на материке

 А. Южная Америка Б. Евразия В. Африка Г. Антарктида

4. Колхидой древние греки называли:

А. Армению Б. Турцию В. Грузию Г. Кипр

5. Командорские острова названы в честь...

А. Семёна Дежнева Б. Витуса Беринга В. Виллема Баренца Г. Алексея Чирикова

6. Выберите аazonальные типы растительности:

 А. Мангровые заросли Б. Смешанные леса В. Саванны и редколесья Г. Лесоступи

7. Какая река, водосборный бассейн которой полностью расположен в России, является самой длинной в стране?

 А. Лена Б. Обь В. Енисей Г. Волга

8. В какой стране больше всего часовых поясов?

А. США Б. Франция В. Россия Г. Канада

9. В России наиболее высокую вершину из представленного списка имеют горы:

А. Хибинские Б. Уральские В. Сихоте-Алинь Г. Кавказ

10. Жители, какого региона первыми встретят Новый год?

А. Республика Карелия Б. Хабаровский край В. Ставропольский край

Г. Свердловская область

11. Как называется явление, при котором Земля попадает в тень отбрасываемую Луной?

А. Лунное затмение Б. Солнечное затмение В. Парад планет Г. Солнцестояние

12. Россия по сути граничит с

А. 10 странами Б. 16 странами В. 18 странами Г. 25 странами

13. Какой из перечисленных народов, проживающих на территории России, является наиболее многочисленным?

А. коми Б. карелы В. татары Г. удмурты

14. Масштаб на карте 1: 20 000. Расстояние между двумя городами на карте - 25 см. Какое расстояние между этими городами на местности?
 А. 10 км Б. 5 км В. 25 км Г. 15 км
15. Самая длинная горная система на Земле?
 А. Гималаи Б. Анды В. Кавказ Г. Альпы
16. Из Средиземного моря в Красное море можно попасть через
 А. Суэцкий канал Б. Гибралтарский пролив В. Панамский канал Г. Берингов пролив
17. Назовите главный угольный бассейн России
 А. Канско-Ачинский Б. Печорский В. Кузнецкий Г. Южно-Якутский
18. Морская вода в течение миллиона лет становится
 А. более пресной Б. более соленой В. остается прежней Г. становится кислой
19. В каком субъекте РФ континентальный участок государственной границы имеет наибольшую протяженность?
 А. Амурская область Б. Забайкальский край В. Оренбургская область Г. Республика Карелия.

20. Распределите города Ставропольского края в порядке увеличения их численности
 А. Ставрополь Б. Пятигорск В. Кисловодск Г. Ессентуки *вбга*

165

Теоретический (письменный) тур (60 минут)

Задание 1.

1) Определите, о каком географическом объекте идет речь, и ответьте на следующие вопросы:

«Это крупнейший замкнутый водоем или самое большое по площади озеро планеты. Расположено оно на стыке Европы и Азии. К его берегам имеют выход несколько стран мира, в том числе и Россия. С севера в этот водоем впадает крупнейшая река Европы, большая часть нашей страны.»

26

Какие страны кроме России имеют выход к его берегам?

Туркменистан, Азербайджан, Ирак, Казахстан

25

В пределах, каких субъектов России находится этот водоем?

Дагестан, Чеченская, Астраханская область

2) «Каменный пояс России» - именно так издавна называют этот природный объект, форма которого словно опоясывает территорию нашей страны, разделяя между собой европейскую и азиатскую части. Горные хребты тянутся от побережья Хвалынского

Карского моря вплоть до бескрайних степей Казахстана. Представляет собой уникальный природный комплекс, в состав которого входит несколько климатических зон.

13	О каком горном массиве идёт речь в тексте?	Урал
05	Назовите высшую точку	Нарынская
15	Залежи каких природных ископаемых расположены на западных склонах гор?	Нефть
15	Ярко-зеленый минерал, в природе встречается от почти чёрного до бело-зелёного	Малахит
15	Перечислите республики, через которые проходит горный массив	респ. Коми, Респ. Башкортостан
15	К какой группе гор по происхождению относят этот горный массив?	к складчато-лыбевым

Задание 2. Знаменитый мореплаватель, был жестоким и властным человеком, но при этом отважным и целеустремленным. Он возглавлял экспедицию в Индию, которая помогла наладить торговые отношения между двумя странами и открыть новые морские пути, что стало главным достижением в его жизни.

Перед вами карта его путешествий, определите, о каком путешественнике идёт речь, и ответьте на ряд вопросов.



1. Назовите этого путешественника **Васка да Гама**
2. В каком году произошла высадка путешественника в Индии? **(1482) 1482.**
3. Сколько раз он плавал к берегам Индии? **3 раза**
4. Путешественником из какой страны был этот мореплаватель? **Португалия**

Задание 3. Рассмотрите снимок, сделанный из космоса. Ответьте на вопросы.



1.6 1. Что за природное явление на нем изображено? Извержение вулкана

2. Как вести себя во время этого природного явления?

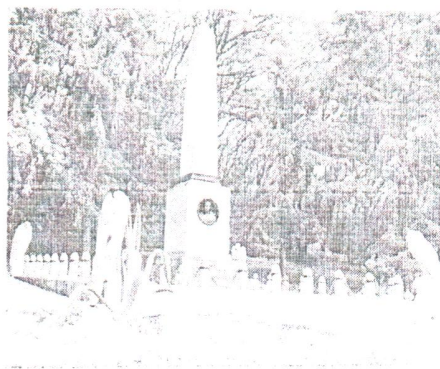
4.5 Нужно оценить направление лавового потока и бегать вверх рек и др. водоемов. Срочно покинуть близ. территорию к вулкану.

3. Назовите материк, где не может быть такого природного явления, и объясните почему?

1.5 Австралия. Т.к. в материке лежит древняя Австралийская платформа.

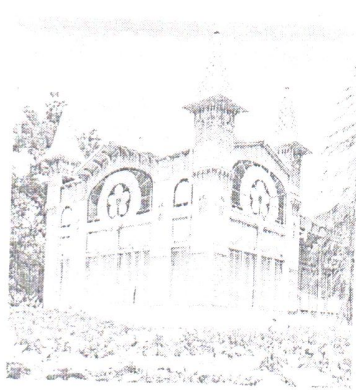
Задание 4.

4.1? Ниже представлены фотографии четырех достопримечательностей. Определите эти достопримечательности, внесите номер фотографии в таблицу и заполните все графы таблицы





3



4

Номер фотографии	Название объекта	Краткое описание объекта, его особенности	
1	Беседка «Дамови Арфа»	Там стоят арфы, которые играли от дуновения ветра	15
2	Место рождения М. Ю. Лермонтова	Памятник, который напоминает о трагическом событии	16
3	Озеро Пиреван	Это озеро с минеральной водой и лечебного свойства, которая находится в пещерной карстовой пещере	16
4	Лермонтовская пещера	Здесь были показаны картины Ф. Шляпникова, М. Виллариова и др.	18

4.2. Определите по описанию название горы

1	Останец Пятигорья, название происходит от тюркских слов. Гора имеет пять вершин. Ее и 12 окружающих ее вершин называют Лошадиными горами.	г. Бештау. 25
2	Вторая по высоте, после Бештау, гора-останец Пятигорья	г. Дзгсуца 25
3	Гора-останец близ города Минеральные Воды. Название, возможно, произошло из-за серии узких извилистых оврагов, прорезавших восточный склон горы.	г. Змейка 25 65

- напомнивших змей.
- 4 Гора магматического происхождения Пятигорья, вершина которой лишена лесной растительности.
- 5 Гора магматического происхождения, у подножия которой расположен г. Пятигорск. Название происходит от собственного имени героя кабардинской легенды парта, окаменевшего в виде этой горы.

г. Миссия 1

г. Машуга^К 1

448.