

245

Олимпиадная работа
школьного этапа всероссийской олимпиады школьников
по биологии
обучающегося 6 класса
Муниципального бюджетного общеобразовательного учреждения
казачья средняя общеобразовательная школа №19
г. Пятигорска Ставропольского края

ФИО
(полностью)

Жворостовой Анастасии Сергеевны

Педагог-наставник:
МБОУ КСОШ №19

Коваль Т.В.
ФИО учителя

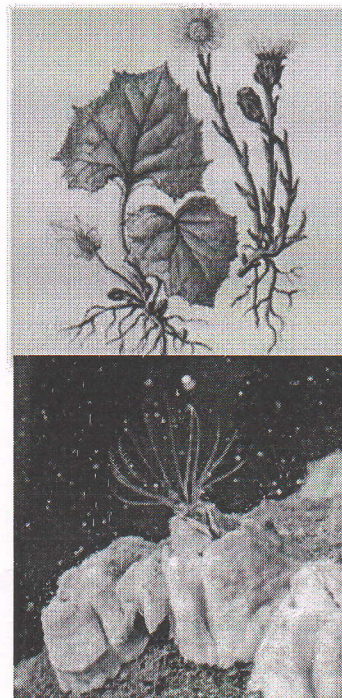
30 сентября 2019 года

9. Мать-и-мачеха – растение, которое зацветает очень рано весной, почти сразу после таяния снега. Эти растения могут зацветать так рано, потому что:

- а) листья отрастают очень рано и в них происходит фотосинтез;
- б) под землёй есть корневище, в котором с прошлого сезона накопилось много запасных питательных веществ;
- в) корни мать-и-мачехи начинают расти еще зимой и за зиму в растении накапливаются питательные вещества;
- г) семена мать-и-мачехи очень быстро прорастают, и сеянцы сразу же зацветают.

10. Когда корабли ремонтируют, на днище можно видеть морские организмы, которые называют «морскими жёлудями». Их приходится счищать. «Морские жёлуди» относятся к царству:

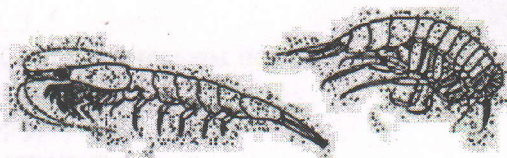
- а) Растения;
- б) Грибы;
- в) Животные;
- г) Бактерии.



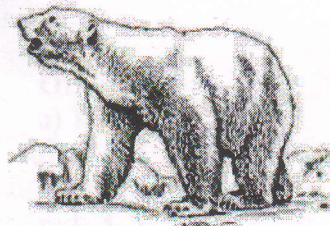
Часть II. Вам предлагаются тестовые задания с одним вариантом ответа из пяти возможных, но требующих предварительного множественного выбора. Максимальное количество баллов, которое можно набрать – по 2 балла за каждое тестовое задание. Индекс ответа, который вы считаете наиболее полным и правильным, укажите в матрице ответов.

1. Пищевая цепь – это понятие, которое позволяет оценить, какой организм чем питается. Например, курица питается зерном, а в дальнейшем её съедает человек. Это означает, что есть такая пищевая цепь: пшеница (зерно) → курица → человек. Ниже приведены организмы (в разном масштабе). Составьте из них самую длинную пищевую цепь.

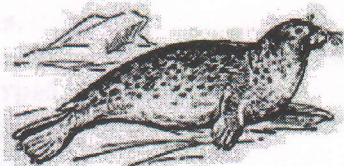
1) планктонные ракообразные;



4) белый медведь;



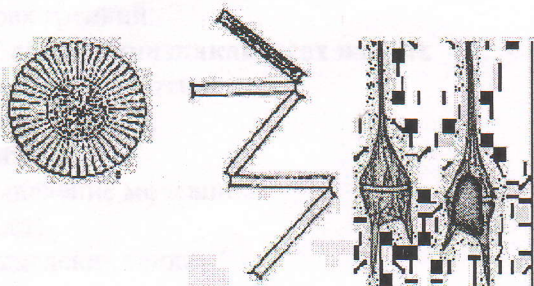
2) тюлени;



5) рыбы.



3) планктонные водоросли (в разном масштабе);



Ответы:

- а) 3 → 4 → 2 → 1 → 5
- б) 1 → 3 → 2 → 4 → 5
- в) 1 → 5 → 3 → 2 → 4
- г) 3 → 1 → 5 → 2 → 4
- д) 1 → 3 → 5 → 4 → 2

2. Выберите фамилии учёных, которые внесли вклад в развитие биологии.

1) Г. Мендель;



3) Д.И. Менделеев;



2) Ч. Дарвин;



4) Васко да Гама;



5) К. Линней.



Ответы:

- а) 1, 2, 5
- б) 2, 4, 5
- в) 1, 2, 4
- г) 1, 4, 5
- д) 2, 3, 5

3. К биологическим наукам могут относиться

- 1) орфография;
- 2) геология;
- 3) биоинформатика;
- 4) анатомия;
- 5) зоология.

Ответы:

- а) 1, 3, 4
- б) 3, 4, 5 ✓
- в) 2, 3, 5
- г) 1, 3, 5
- д) 2, 4, 5

4. У каких растений в пищу обычно употребляют семена?

- 1) перец красный;
- 2) перец чёрный;
- 3) томат;
- 4) миндаль обыкновенный;
- 5) орех грецкий.

Ответы:

- а) 2, 3, 4
- б) 2, 3, 5
- в) 1, 2, 3
- г) 1, 2, 5
- д) 2, 4, 5 ✓

5. К общим признакам всех живых организмов относятся:

- 1) размножение;
- 2) питание;
- 3) выделение мочевины;
- 4) рост;
- 5) выделение тепла.

Ответы:

- а) 1, 2, 4 ✓
- б) 2, 3, 5
- в) 2, 4, 5
- г) 3, 4, 5
- д) 1, 4, 5

05

Часть III. Вам предлагаются тестовые задания в виде суждений, с каждым из которых следует либо согласиться, либо отклонить. В матрице ответов укажите вариант ответа «да» или «нет». Максимальное количество баллов, которое можно набрать – по 1 баллу за каждое тестовое задание.

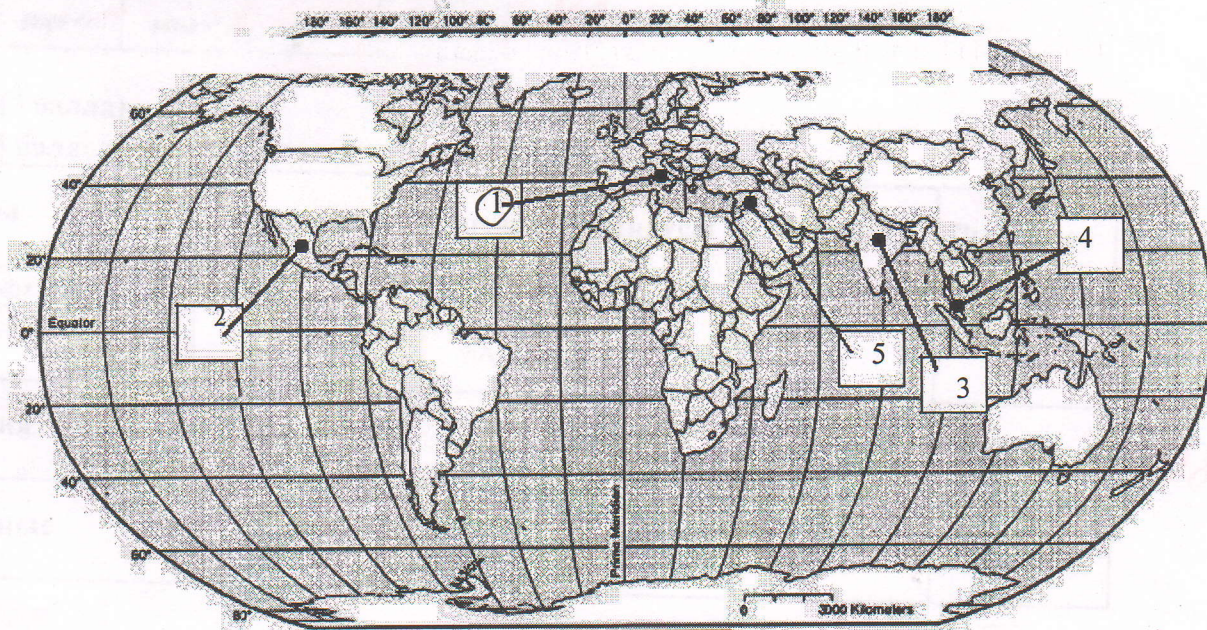
- ① Яркая окраска спелых плодов нужна для того, чтобы привлечь птиц и других животных – распространителей плодов.
- 2. Подберёзовики образуют под землёй грибницу, которая получает питательные вещества, взаимодействуя с корнями берёзы. В дальнейшем грибница образует плодовые тела.
- 3. Цветки у растений всегда привлекают каких-нибудь насекомых-опылителей.
- ④ Клещи питаются кровью различных животных, что способствует переносу некоторых вирусов от одних животных к другим.
- 5. Для любого заболевания человека можно найти болезнетворную бактерию, которая его вызывает.

06

Часть IV. Вам предлагаются тестовые задания, требующие установления соответствия. Максимальное количество баллов, которое можно набрать за каждое задание, представлено в его условиях. Заполните матрицы ответов в соответствии с требованиями заданий.

1. [3 балла] На карте цифрами указаны географические точки. Различные народы старались одомашнить виды животных и растений, которые обитали в дикой природе. Какие животные и растения могли быть одомашнены в регионах, обозначенных на рисунке цифрами 1–5?

В таблице ответов внесите в строку «географическая точка» соответствующую цифру.



Какие растения были одомашнены?

А – банан; **Б** – капуста огородная; **В** – пшеница; Г – кукуруза; Д – огурец.
Внесите в строку «Растения» соответствующую букву.

Какие животные были одомашнены?

Е – индейка; **Ж** – гусь; З – курица; **И** – кошка; К – павлин.
Внесите в строку «Животные» соответствующую букву.

12-95
22-85
32-45
42-05

175.

Фамилия Кворостова
 Имя Анастасия
 Класс 6
 Шифр _____

Шифр _____

Матрица ответов на задания школьного этапа
 Всероссийской олимпиады школьников по биологии
 2019-20 уч. год

6 класс

Часть 1 (10 баллов)

1	2	3	4	5	6	7	8	9	10
5	6	6	2	2	6	5	2	5	6

95

Часть 2 (10 баллов)

1	2	3	4	5
2	2	5	2	2

85

Часть 3 (5 баллов)

1	2	3	4	5
нет	нет	нет	да	нет

45

Часть 4 (5 балла)

1. [макс. 5 баллов]. За 3 правильных ответа (в столбце) – 1 балл.

Народы	Ассирийцы	Ацтеки	Индусы	Малайцы	Римляне
Географическая точка	4	5	2	3	1
Растения	В	Г	А	Д	Б
Животные	3	К	Е	Ж	Ч

05

Общее максимальное количество баллов – 30

12 – 95
 22 – 85
 32 – 45
 42 – 05

210