

8кл  
380

Ставропольский край Пятигорск  
Школьный этап всероссийской олимпиады школьников по географии  
2019 - 2020 учебный год

8 класс

Инструкция по выполнению работы

На выполнение работы отводится 120 минут. Работа включает 15 заданий различного типа и 1 заданию творческого типа.

**Олимпиадная работа**  
**школьного этапа всероссийской олимпиады школьников**  
**по географии**

обучающегося \_\_\_\_\_ класса

Муниципального бюджетного общеобразовательного учреждения  
казачья средняя общеобразовательная школа №19  
г. Пятигорска Ставропольского края

**ФИО**

(полностью)

Верёвкин Евгений Николаевич

При необходимости можно пользоваться черновиком. Задания и черновики проверяются и оцениваются не будут.

Согласен выполнять задания в том порядке, в котором они даны. В целях экономии времени продолжайте задание, которое не удалось выполнить сразу, и переходите к следующему. Если у вас остались вопросы, не забудьте вернуться к пропущенным заданиям.

Желаем успеха!

Педагог-наставник:  
МБОУ КСОШ №19

Ковалева Татьяна Викторовна  
ФИО учителя

26 сентября 2019 года

Ставропольский край. Пятигорск  
Школьный этап всероссийской олимпиады школьников по географии  
2019 – 2020 учебный год

8 класс

Инструкция по выполнению работы

На выполнение работы отводится 120 минут. Работа включает 15 заданий тестового тура и 3 задания теоретического тура.

Задания тестового тура оцениваются 1-3 баллами (в зависимости от сложности).

Задания 1-7, 12, 14, 15 оцениваются 1 баллом; задания 8, 9, 10, 13 – по 2 балла;  
задание 11 – 3 балла.

Максимальное количество баллов тестового тура – 21

Задания теоретического тура оцениваются в 3-5 баллов (в зависимости от сложности).

Задание № 1 – 15 баллов; задание № 2 – 3 балла; задание № 3 – 8 баллов.

Максимальное количество баллов теоретического тура – 26

**Общее максимальное количество баллов за два тура – 47**

Ответы на задания отмечайте в тексте или запишите в поля ответов (если требуется) в тексте работы. В случае записи неверного ответа зачеркните его и запишите рядом новый.

При выполнении работы не разрешается пользоваться учебником, рабочими тетрадями, атласом и другими справочными материалами.

Для выполнения отдельных работ вам потребуется линейка, карандаш, непрограммируемый калькулятор

При необходимости можно пользоваться черновиком. Записи в черновике проверяться и оцениваться не будут.

Советуем выполнять задания в том порядке, в котором они даны. В целях экономии времени пропускайте задание, которое не удаётся выполнить сразу, и переходите к следующему. Если у вас остаётся время, вы сможете вернуться к пропущенным заданиям.

***Желаем успеха!***



## Тестовый тур

1. Назовите самый северный из указанных ниже объектов Всемирного природного наследия ЮНЕСКО в России.

- а) девственные леса Коми
- б) Убсунурская котловина
- в) природный парк Ленские столбы
- г) вулканы Камчатки

15

2. Выберите верное утверждение о Москве.

- а) Москва расположена в бассейне Атлантического океана.
- б) Средние температуры января в Москве ниже, чем в Санкт-Петербурге.
- в) Москва расположена в зоне действия муссонов.
- г) Климат Москвы – умеренный морской.

15

3. Выберите верное утверждение об особенностях природы и географического положения материка, открытого в 1820 году.

- а) Все крайние точки материка имеют восточную долготу.
- б) Омывается всеми океанами Земли.
- в) Северное побережье располагается в субтропическом климате.
- г) Это самый высокий материк.

15

4. Назовите субъект РФ с наибольшей долей пашни в структуре земельных угодий

- а. Республика Карелия
- б. Воронежская область
- в. Пермский край
- г. Томская область
- д. Красноярский край
- е. Амурская область

15

5. Объектом изучения какой науки являются горные и покровные ледники?

- а) гидрологии
- б) геоморфологии
- в) криолитологии
- г) гляциологии

15

6. Устойчивые участки земной коры называются:

- а) платформами;
- б) складчатыми поясами;
- в) равнинами;
- г) холмами.

15

7. Самым высоким действующим вулканом на территории России является:

- а. Шивелуч
- б. Корякская сопка
- в. Кроноцкая сопка
- г. Ключевская сопка

15

8. Определите, какие процессы образования рельефа относятся к внешним, а какие к внутренним?

- 1. медленные вертикальные движения
- 2. водная эрозия
- 3. работа ветра
- 4. складчатые тектонические движения
- 5. работа рек
- 6. землетрясения
- 7. работа моря

Внешние: 3, 4, 5      Внутренние: 4, 6

15

9. Назовите недостающую пару Урала и Кордильер:

Алтай – Белуха;  
Кавказ – Эльбрус;

Урал - г. Народная ?

Кордильеры - г. Сан-Франциско ?

25



10. Определите соответствие климатического пояса и природной зоны

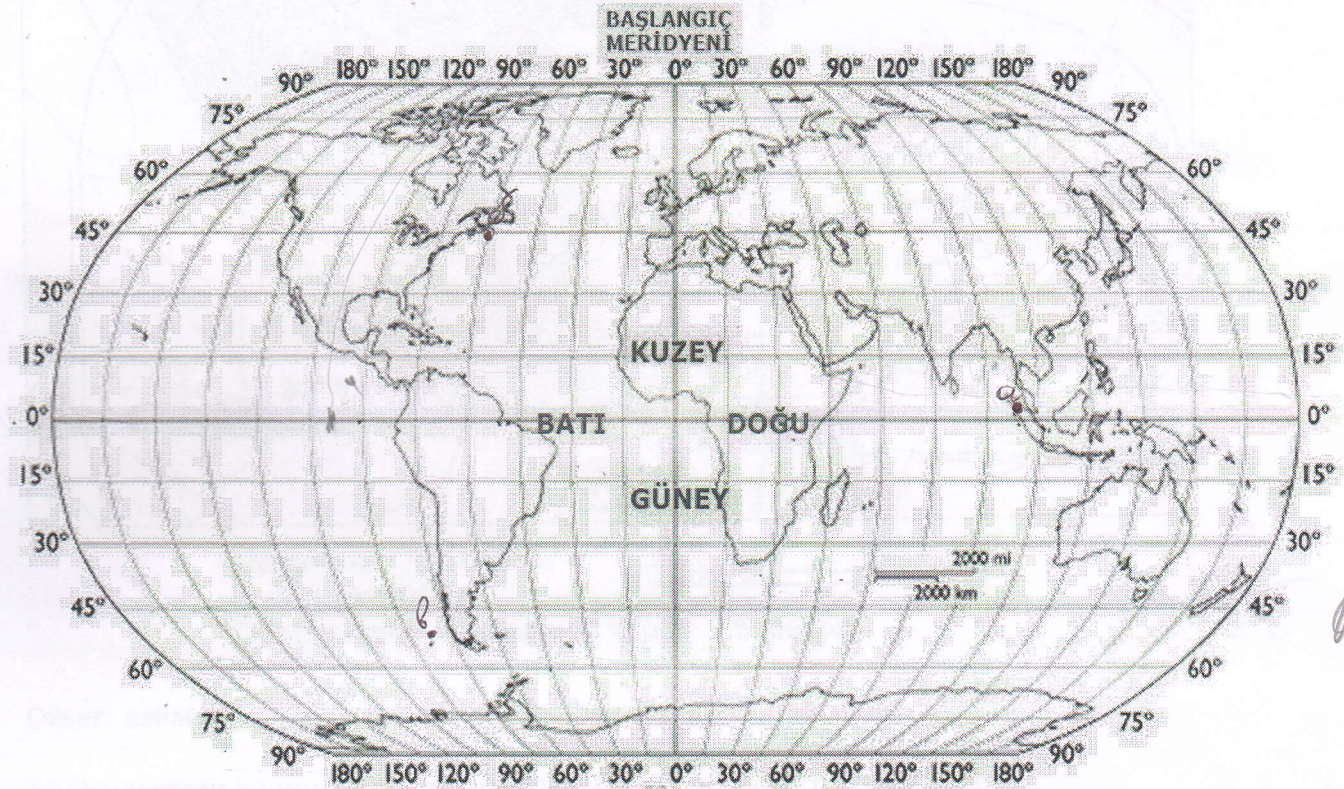
- |                           |                                            |
|---------------------------|--------------------------------------------|
| 1. Экваториальный пояс    | а) пустыни                                 |
| 2. Субэкваториальный пояс | б) арктические пустыни                     |
| 3. Тропический пояс       | в) жестколистные и переменнно-влажные леса |
| 4. Субтропический пояс    | г) экваториальные леса                     |
| 5. Умеренный пояс         | д) тайга, смешанные, широколиственные леса |
| 6. Субарктический пояс    | е) саванны, переменнно-влажные леса        |
| 7. Арктический пояс       | ж) тундра                                  |

Ответ: 1, 2) 12, 6) 3, 6) 4, 8) а) 15, 9) 16, 10) 17, 10)

20

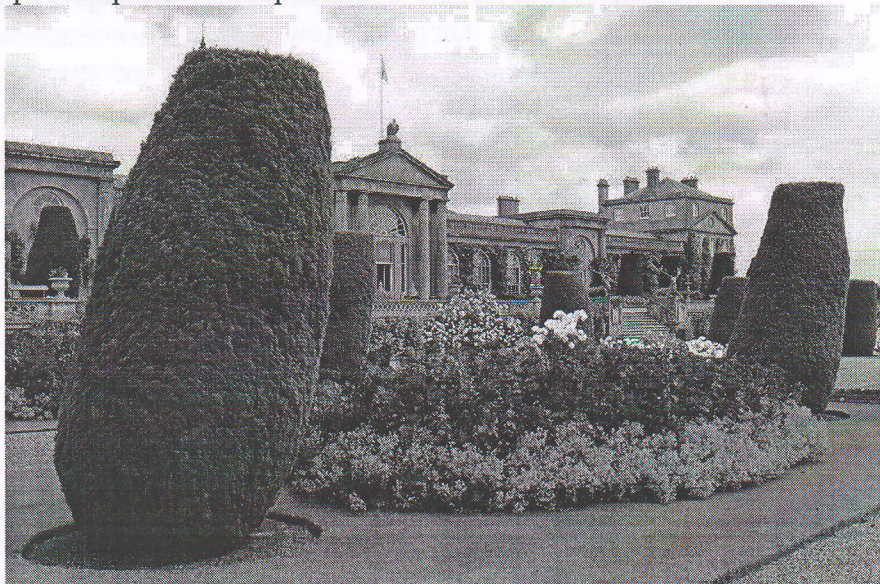
11. нанесите на карту точки со следующими координатами:

- а) 5° с.ш. и 115° з.д.; б) 45° с.ш. и 60° в.д.; в) 50° ю.ш. и 100° з.д.



25

12. Какой ландшафт изображён на картинке?

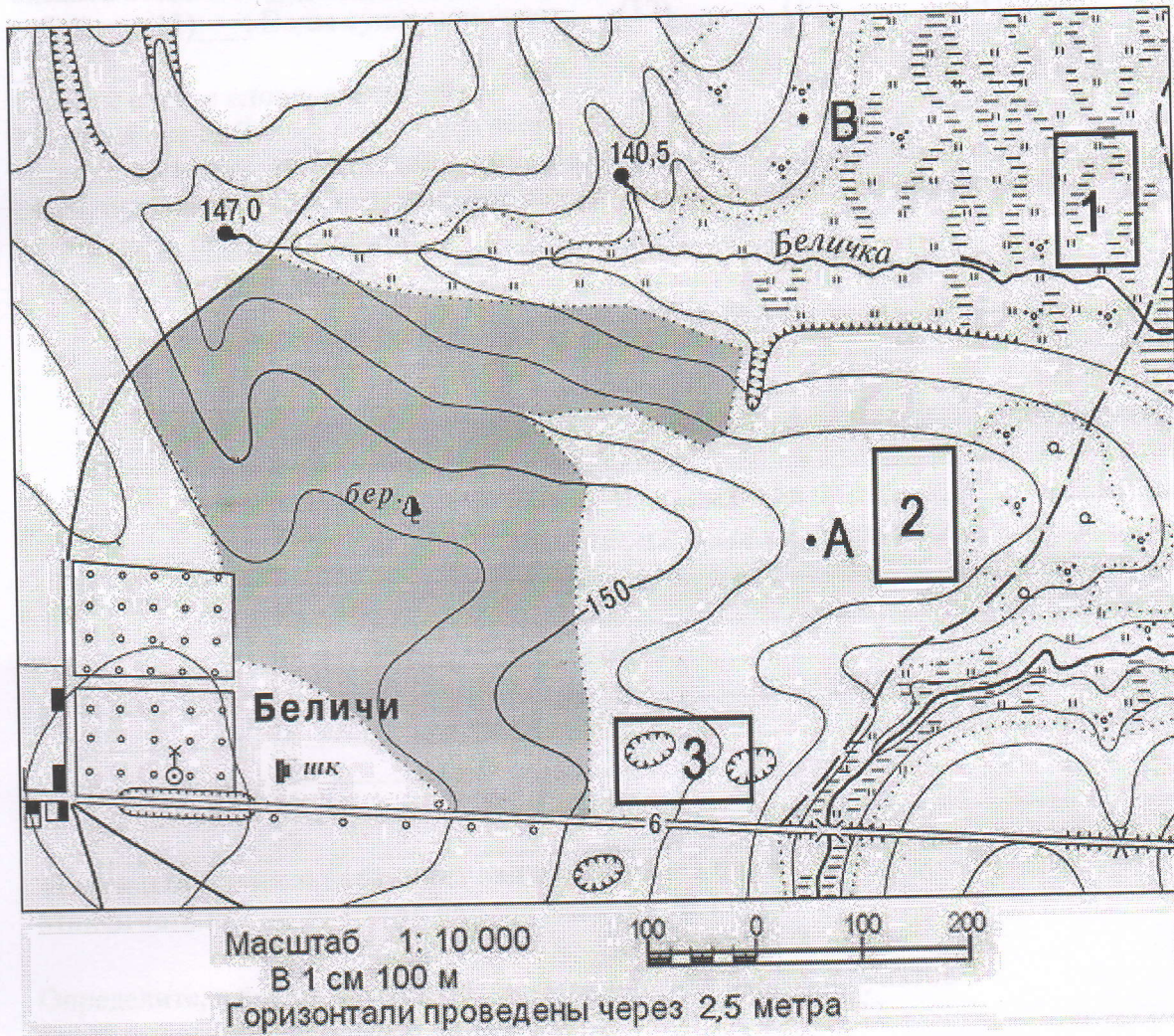


105

Ответ: Дворцы Парковые



3. Ознакомьтесь с картой, показанной на рисунке. Определите по карте азимут, по которому надо идти от школы до точки А, и расстояние от школы до точки А. Ответ запишите цифрами.



Ответ: азимут 45° градусов; расстояние 750 метров

14. Основными полезными ископаемыми Ставропольского края являются:
- а) железные руды, газ, каменный уголь
  - б) строительные материалы, углеводородное сырьё, геотермальные воды
  - в) нефть, полиметаллические руды, медные руды
  - г) урановые руды, золото, бокситы

15. Какой из перечисленных зональных типов почв распространен в азиатской части России, но отсутствует в европейской?

- а) тундрово-глеевые
- б) каштановые
- в) желтоземы
- г) мерзлотно-таежные

### Теоретический тур Задание № 1

Определите пропущенные слова в тексте и цифры, которым они соответствуют. Используйте предложенный список. Запишите слова или словосочетания напротив соответствующих цифр:

«Водную оболочку Земли называют (1). Её составляют (2), (3), вода в атмосфере. Все части гидросферы связаны между собой (4). На (2) приходится более 96 % всей воды планеты. (2) состоит из крупных частей – (5). Самым большим по площади является



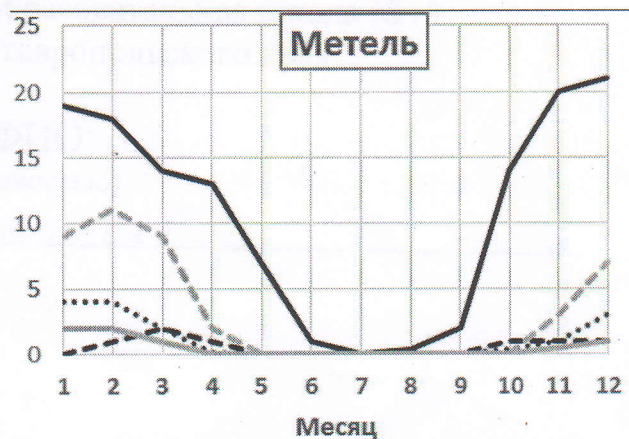
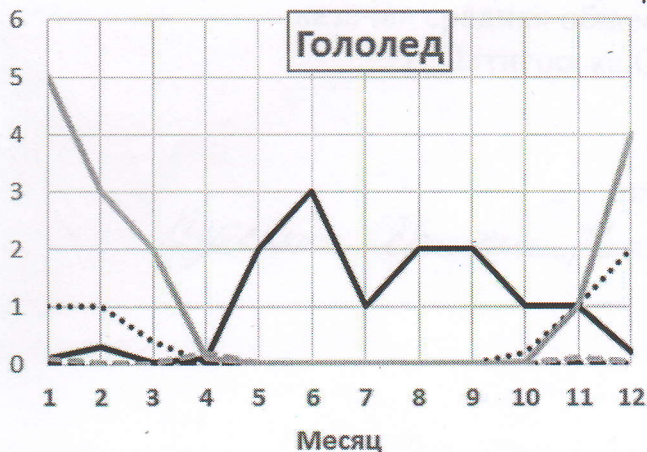
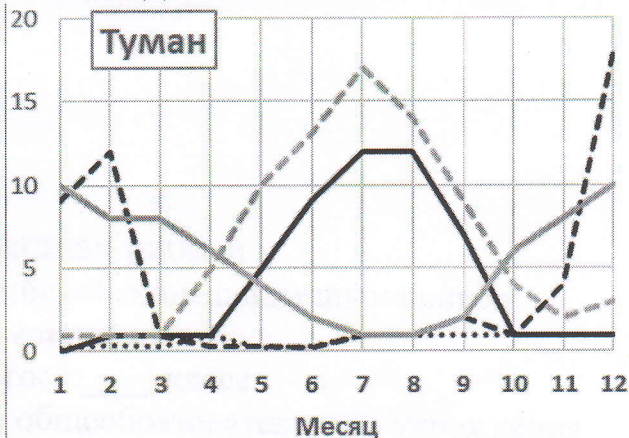
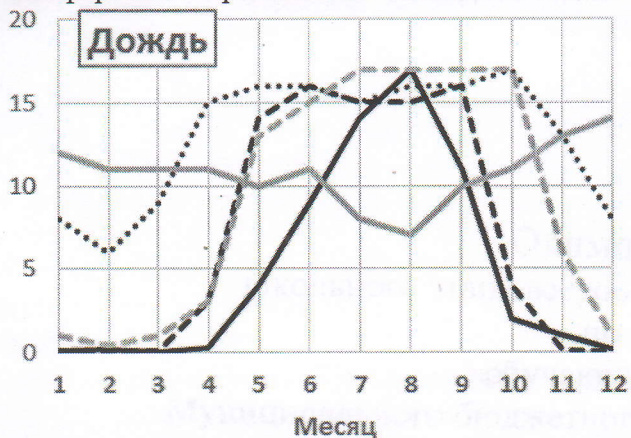




3. *Туман* это слой плотного льда (матового или прозрачного), нарастающего на поверхности земли и на предметах преимущественно с наветренной стороны, образующийся от намерзания капель переохлаждённого дождя или мороси.

85

На графиках на рисунке показана повторяемость наблюдений (число дней в течение месяца) четырёх из перечисленных атмосферных явлений для пяти метеостанций на территории России. Линии разного вида на четырёх графиках соответствуют одним и тем же метеостанциям. В каком из следующих мест: Петропавловск-Камчатский, остров Врангеля, Якутск, Москва, Симферополь – расположена каждая из метеостанций А–Д?



— А — — — — Б ..... В — — — — Г — — — — Д

За каждый правильный ответ задания № 3 – 1 балл  
Максимальное количество баллов задания № 3 – 8

Максимальное количество баллов за теоретический тур – 26

Итого за тестовый и теоретический тур – 47 баллов

Председатель О. М. Ковалева  
Засилены А. Мухоморова / Мухоморова